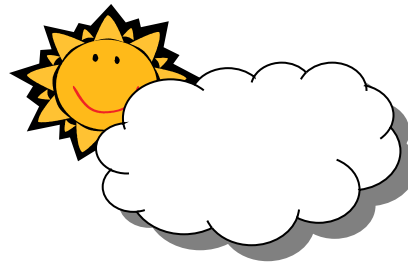


POUR UNE (PRE) PENSION
SEREINE ET ACTIVE



PB-PP B-

BELGIE(N) – Belgique

CENTRE RECREATIF ET EDUCATIF DES (PRE) PENSIONNES DE SERAING ET ENVIRONS
15, RUE C. LEMONNIER - 4100 SERAING

Tél. 04 / 337 66 81 (lundi et mercredi de 16h à 18h) - SITE INTERNET : www.crepse.be

CREPSE



Bureau de dépôt LIEGE X n° P 207074

PERIODIQUE BIMESTRIEL

N°211. NOVEMBRE 2017

Les vraies valeurs

La question du sens de la vie ne peut s'empêcher d'émerger de temps en temps dans nos réflexions. Quelles sont les valeurs auxquelles nous tenons ? Quelles valeurs nous conduisent-elles à penser que notre vie est réussie ? La personne humaine est constituée de toutes sortes de besoins, de désirs, d'envies, d'émotions, d'opinions, de convictions, etc. Chacune de ces dimensions a ses propres exigences. Chacun d'entre nous accorde plus d'importance à certaines qu'à d'autres.

Toute société est fondée sur des valeurs. La société dans laquelle nous vivons privilégie certaines valeurs plutôt que d'autres. L'avoir et le pouvoir occupent une place importante. La primauté de l'argent est telle qu'il est partout et jusque dans les têtes. La volonté de puissance et de domination sont aussi partout.

L'argent conduit au pouvoir ou le renforce ; le pouvoir rapporte de l'argent. L'un et l'autre peuvent enclencher une spirale infernale : le pouvoir corrompt, le pouvoir absolu corrompt absolument !

On est loin de Shakespeare et de sa pensée célèbre : *Être ou ne pas être, voilà la vraie question !*

Suite page suivante

PERMANENCE : Lundi et Mercredi de 16h à 18h --- 15, rue C. Lemonnier - 4100 SERAING (place de la Liberté)

COMPTE : BE30 - 0680 - 8747 - 3011 de CREPSE (Editeur responsable : R.PLATTAFF 15, rue C. Lemonnier, 4100 SERAING)

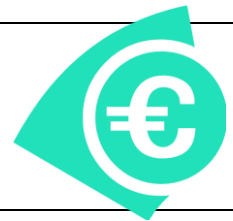
SITE INTERNET : www.crepse.be

Posséder de l'argent et détenir du pouvoir flattent l'ego. Correspondent-ils au moi profond ? L'ego presse chacun à satisfaire ses désirs immédiats, ses intérêts particuliers, son statut social. Il peut conduire à vouloir toujours plus, au-delà de ses besoins, davantage que ce qui est nécessaire pour vivre dignement. Le suivre incite à se mettre en avant, à dominer les autres, à faire graviter le monde autour de soi. Tout est permis pour être sûr d'arriver à ses fins.

Le moi profond de chaque personne l'ouvre au beau, au bien, au vrai. Ego et moi profond font partie intégrante de la condition humaine. Les exigences du moi extérieur résultent des hormones, des déterminismes, des préjugés. Les appels du moi intérieur jaillissent comme une lumière du dedans de soi, élargissent l'horizon, invitent au large, rendent libre, disponible. L'ego conduit à se regarder soi-même, tel Narcisse contemplant sa propre image. Le beau, le bien, le vrai font découvrir les réalités à première vue inaccessibles, incompréhensibles, insoupçonnées : le monde des valeurs intérieures.

Donner à chacune des dimensions de la condition humaine sa véritable place, n'est-ce pas un enjeu tout au long de la vie, tant au plan personnel qu'au plan collectif ?

VIE DU CREPSE



1. COTISATIONS 2017/2018 : RAPPEL

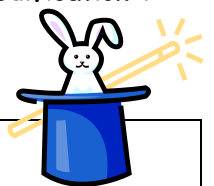
Il est toujours temps de rejoindre les quelque 1400 amis et amies qui ont déjà renouvelé leur affiliation au CREPSE. Cette affiliation est aussi une assurance vous couvrant pendant les activités d'un jour du CREPSE. Il vous suffit de passer par la Permanence ou de virer 7 € par personne au compte **BE30 0680 8747 3011** de CREPSE à Seraing.

Si vous faites un virement, pourriez-vous :

1. Indiquer clairement le motif de payement.
2. Si vous utilisez le compte de votre conjoint pour régler votre cotisation, indiquer clairement votre nom en communication.
3. Si vous êtes un nouveau membre, indiquer en plus « **nouveau membre, date de naissance et n° de téléphone** » sur votre bulletin.

Merci de faire attention à ces recommandations. Ainsi, vous nous éviterez des recherches fastidieuses et vous nous aiderez à maintenir notre fichier bien en ordre.

Attention : Comme l'an passé, votre carte de membre est à découper hors de la feuille de couleur orange pour 2017/2018. Sur cette feuille, sont reprises les coordonnées qui sont enregistrées dans notre ordinateur. AU CAS OU CELA SERAIT INCORRECT, voulez-vous bien nous contacter pour modification ?
Merci pour votre aide.



2. MAGIE : places disponibles

Pour les amateurs de magie, 2 places sont actuellement disponibles dans notre atelier du vendredi.
Pour tous renseignements, vous pouvez contacter un des 2 responsables :

Marc SHEQUENNE 0470/96 05 35 ou 04/370 09 97
Robert VERSTRAELEN 04/336 04 58

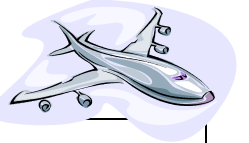


3. COURS D'INFORMATIQUE

Il reste quelques places en tablette Android afin de pouvoir créer une formation supplémentaire.

Les dates seront précisées dans un prochain journal, si nous avons assez de candidats.

Pour s'inscrire : tel à Rose HOFFMANN 04/336 39 68 après 20h



4. VOYAGES EN AVION 2018 (Mai et Septembre)

Pourquoi devons-nous nous inscrire si tôt ?

Afin d'obtenir des prix intéressants, les tour-opérateurs doivent s'engager de plus en plus tôt auprès des hôteliers et pour garder nos places à l'hôtel et dans l'avion nous devons nous inscrire le plus tôt possible et confirmer les places inscrites 4 mois avant le séjour ! Notre but est d'obtenir les meilleurs prix.

Cela veut donc dire que pour le voyage de mai à Gran Canaria nous devons nous inscrire et confirmer à l'agence avant le 19 janvier 2018 si nous voulons être sûr d'avoir les places qui nous étaient réservées. Inscrivez-vous le plus tôt possible !

Par ailleurs, nous avons de plus en plus de difficultés à obtenir des chambres single. Nous conseillons donc, à ceux qui le peuvent, de s'arranger à deux pour prendre une chambre double. Cela fait, en plus, un gain financier appréciable.

RAPPEL IMPORTANT :

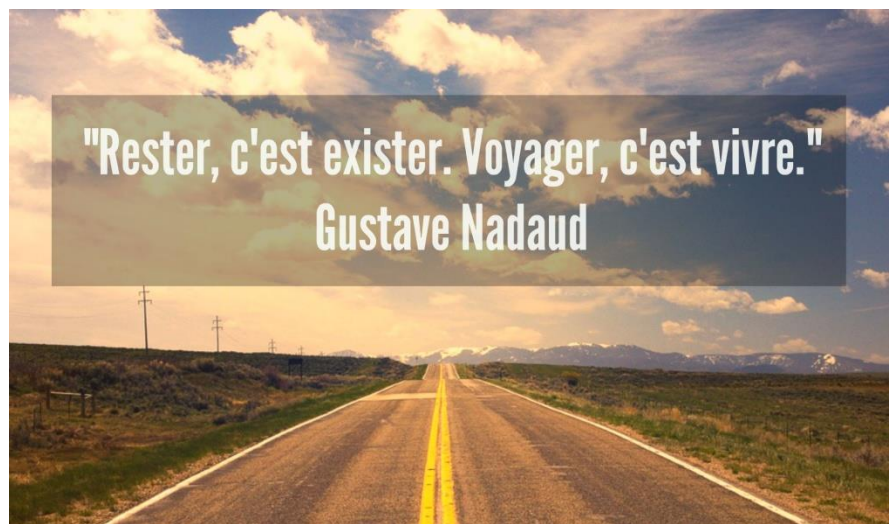
Nous rappelons que notre association le CREPSE n'est pas une agence de voyage et ne gagne rien. Les voyages proposés se font à prix coûtant, dans le cadre de l'activité « voyages ».

Ils sont organisés par une agence de voyages avec un tour opérateur. Le CREPSE choisit les voyages, négocie les prix et prévoit le transport aller - retour de SERAING à l'aéroport de départ et assure le suivi des inscriptions.

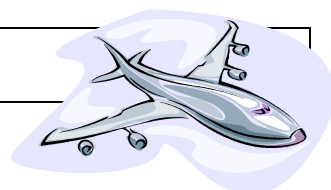
Tous les participants contribuent à la réussite de cette activité et doivent donc avoir une autonomie suffisante pour s'inscrire.

Une assurance assistance à l'étranger avec rapatriement est absolument obligatoire pour tout séjour à l'étranger.

Nous nous réservons le droit d'annuler séjours et excursions si nous ne sommes pas en nombre suffisant !



5. SEJOUR DE VACANCES À GRAN CANARIA



Playa del Inglés

Hôtel EUGENIA VICTORIA **** du 20/05 au 30/05/2018

(11 jours / 10 nuits en 1/2 pension)

PRIX : INDICATIFS... car il pourrait y avoir une légère augmentation (carburant et/ou taxes).

Assurance annulation de base comprise (remboursement de 625€ au max).

En double : 954€ par personne, annulation comprise (625€ max) et aller-retour Zaventem compris.

En single : 1203€ par personne, annulation comprise (625€ max) et aller-retour Zaventem compris.

Nous avons de plus en plus de difficultés à obtenir des chambres single. Nous conseillons donc, à ceux qui le peuvent, de s'arranger à deux pour prendre une chambre double. Cela fait, en plus, un gain financier appréciable.

INSCRIPTIONS : à la permanence (Tél : 04/337 66 81), à partir du 13 novembre 2017, tous les lundis et mercredis de 16 à 18h, sinon chez Emile NOLLER (04/337 20 34 après 18h).

L'inscription n'est valable qu'après paiement de l'acompte.

ACOMPTE : à l'inscription **190€ par personne** au compte du CREPSE à Seraing : BE30-0680-8747-3011 avec en communication « GRAN CANARIA ».

ASSISTANCE A L'ETRANGER : cette assurance est absolument obligatoire. Pour ceux qui n'ont pas d'assurance privée telle que ETHIAS, AXA, TOURING, ou autre..., vérifiez bien auprès de votre MUTUELLE qu'elle inclut cette assurance pour le pays de destination du voyage et que vous êtes bien couvert (assistance, hospitalisation, rapatriement...) communiquer les coordonnées de l'assurance et les coordonnées des personnes de votre entourage à contacter en cas de problèmes pendant le séjour.

CONDITIONS : être membre du CREPSE. Tous les participants contribuent à la réussite de cette activité et doivent donc avoir une autonomie suffisante pour s'inscrire.

DEPART ET RETOUR : Place de la Liberté à Seraing.

PASSEPORT : Carte d'identité (valide pendant le voyage) pour les Belges et passeport pour les non-Belges valable au moins 3 mois après le retour. **Bien vérifier la date d'expiration !**

EXCURSIONS : comme lors de chaque séjour, nous proposerons des excursions aux meilleurs prix (pour autant que nous soyons assez nombreux).

MONNAIE : L'Euro

Nous nous réservons le droit d'annuler séjours et excursions si nous ne sommes pas en nombre suffisant !

Hôtel EUGENIA VICTORIA

Playa del Inglés



Situation :

Situation centrale à Playa del Inglés, à environ 150 m du centre commercial « Gran Chaparral » et à 1 km de la plage de sable, navette vers la plage. A 30 km de l'aéroport de Las Palmas.

Infrastructures :

Bâtiment de 8 étages, 400 chambres, 4 ascenseurs. Wifi partout à l'hôtel. Coins internet (dont un réservé aux adultes). Terrasse sur le toit avec bain bouillonnant, chaises longues, zone pour naturisme, piscine. Chaises longues, matelas et parasols à la piscine. Payant : serviettes à la piscine et au centre de bien être.

Restaurants et bars :

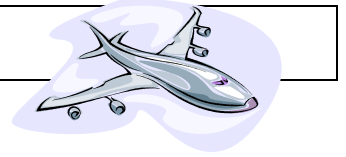
Petit déjeuner et dîner : repas sous forme de buffet. Trois bars dont un à la piscine.

Sport & loisirs :

Gratuit : centre de bien-être Vital avec sauna finlandais, sauna de pierre romaine, 2 piscines intérieures, thérapie Mer Morte, grotte de neige, etc., bain bouillonnant (à l'extérieur), minigolf, terrain omnisports, squash et ping-pong (caution pour le matériel), aérobic, aquagym, fitness, jeu de fléchettes, volley, jeu de boules, animation le jour et le soir : musique live et spectacles en soirée.

Payant : soins de beauté et massage au centre de bien-être, billard et snooker.

6. SEJOUR DE VACANCES À BENIDORM



COSTA BLANCA - ESPAGNE

Hôtel BENILUX PARK **** du 18 au 28/09/2018 (11 jours / 10 nuits en pension complète)

PRIX : INDICATIFS... car il pourrait y avoir une légère augmentation (carburant et/ou taxes.

Assurance annulation de base comprise (remboursement de 625€ au max)

En double : 940€ par personne, annulation comprise (625€ max).

En single : 1125€ par personne, annulation comprise (625€ max).

Nous avons de plus en plus de difficultés à obtenir des chambres single. Nous conseillons donc, à ceux qui le peuvent, de s'arranger à deux pour prendre une chambre double. Cela fait, en plus, un gain financier appréciable.

INSCRIPTIONS : à la permanence (Tél : 04/337 66 81), **à partir du 13 novembre 2017**, tous les lundis et mercredis de 16 à 18h, **sinon chez Emile NOLLER** (04/337 20 34 après 18h).

L'inscription n'est valable qu'après paiement de l'acompte.

ACOMPTE : à l'inscription 190€ par personne au compte du CREPSE à Seraing : **BE30-0680-8747-3011** avec en communication « BENIDORM »

ASSISTANCE A L'ETRANGER : cette assurance est absolument obligatoire. Pour ceux qui n'ont pas d'assurance privée telle que ETHIAS, AXA, TOURING, ou autre..., vérifiez bien auprès de votre MUTUELLE qu'elle inclut cette assurance pour le pays de destination du voyage et que vous êtes bien couvert (assistance, hospitalisation, rapatriement...) communiquer les coordonnées de l'assurance et les coordonnées des personnes de votre entourage à contacter en cas de problèmes pendant le séjour.

CONDITIONS : être membre du CREPSE. Tous les participants contribuent à la réussite de cette activité et doivent donc avoir une autonomie suffisante pour s'inscrire.

DEPART ET RETOUR : Aéroport de Bierset - Le lieu de rendez-vous sera fixé ultérieurement.

PASSEPORT : Carte d'identité (valide pendant le voyage) pour les Belges et passeport pour les non-Belges valable au moins 3 mois après le retour. **Bien vérifier la date d'expiration !**

EXCURSIONS : comme lors de chaque séjour, nous proposerons des excursions aux meilleurs prix (pour autant que nous soyons assez nombreux).

MONNAIE : L'Euro

Nous nous réservons le droit d'annuler séjours et excursions si nous ne sommes pas en nombre suffisant !

Hôtel BENILUX PARK ****



Situation :

A 250 m de la plage de sable de PONIENTE et 500 m du centre. L'hôtel est proche de la vieille ville. Petits magasins, bars et restaurants à proximité.

Aménagement :

Chaque chambre est équipée de salle de bain (douche), carrelage, climatisation individuelle, téléphone, wifi (gratuit), TV satellite, minibar (payant et sur demande), coffre-fort (payant), balcon.

Sports & Détente :

Piscine d'eau douce, jardin et terrasses avec transats et parasols gratuits. Egalement gratuit : ping-pong, petite salle de fitness. Animation pour adultes : musique live (1x/semaine au bar), danse, folklore.

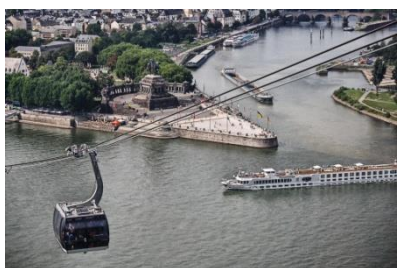
Payant : billard

Restaurants :

Repas sous forme de buffet.
1x/semaine dîner de gala.
2x/ semaine soirée à thème.



7. A LA DECOUVERTE...



Coblence entre Rhin et Moselle mercredi 13 et jeudi 14 décembre



Il reste encore quelques places disponibles... mais il est temps de vous inscrire !

- Le premier jour : flânerie sur les quatre marchés de Noël.
- Le deuxième jour : visite guidée du centre historique et trajet en téléphérique (cabines couvertes) jusqu'à la forteresse d'Ehrenbreitstein (panorama remarquable sur le confluent Moselle-Rhin).

PRIX : 185 € en chambre double - 235 € en chambre single

Renseignements et inscription : Maria Dendas au 04/336 32 28.

Prix du voyage à payer pour le 20 novembre au compte du CREPSE BE30-0680-8747-3011
avec la mention « Coblenz »

Départ : Place de la Liberté à 8 heures précises !

8. A LA DECOUVERTE...



Europalia Indonesia Expo Archipel

le mercredi 10 janvier 2018

L'Indonésie et ses 17 000 îles, aires de confluences et de rencontres, aires de commerce, aires intimement liées à la mer nous dévoileront leurs secrets lors de la visite guidée de cette exposition organisée dans le cadre d'**Europalia 2018**.

Perles, costumes traditionnels, poteries, statues et même un bateau en bois de 14 m de long sont au programme de cette remarquable exposition présente pour la première fois à Liège.

RENDEZ-VOUS à 14h15

en face de l'entrée principale du **Musée de la Boverie, Parc de la Boverie**

PRIX : 13 € à payer sur place le jour de la visite

INSCRIPTION : Uniquement par téléphone à la permanence Tél : 04/337 66 81
le mercredi 20 décembre de 16h à 18h.

Et ensuite chez Maria Dendas (Tél. : 04/336 32 28) pour voir s'il reste des places disponibles ou pour tout autre renseignement (liste d'attente, horaire, changement...). 4 personnes maximum par inscription.

2017/2018			ACTIVITES REGULIERES DU CREPSE		Mise à jour octobre 2017
Jour	Début	Fin	Intitulé	Adresse	Responsable
Lundi					
	9h	12h	Travail du verre	Jeunesse	Alexandre BIKADY
	8h40	12h	Informatique 2A	Seraing bas	Nathalie SAMOVITCH
	9h	12h	Anglais 2	Troque	Daisy BOULANGER
	9h	12h	Anglais 5	Troque	Pierre-Jacques ISERENTANT
	9h15	10h15	Gymnastique	Salle omnisports	Raymonde PLATTAFF
	13h15	16h15	Anglais 6S	Troque	Annick HERMANS
	13h	16h20	Informatique 2B	Seraing bas	Nathalie SAMOVITCH
	14h	16h	Les chiffres et les lettres	Justice	Victor LACROSSE
	14h	18h	Echecs	Justice	Tranquilo CASON
	16h15	18h15	Chorale	Troque	Paulette GERMAIN
	17h30	19h	Danse de salon 1	Maison combattants	Jean-Luc BODART
Mardi					
	9h	12h	Anglais 3	Troque	Eva DOHMEN
	9h	12h	Anglais 1	Troque	Daisy BOULANGER
	8h40	12h	Tablette Android	Seraing bas	Michel GERSON
	8h40	12h	Informatique 3B	Seraing bas	Marianne EDIAR
	10h	12h	Promenade légère	Mare aux Joncs	Daniel GOBIN
	13h	16h	Espagnol 3	Troque	Samuel JORGE GIL
	14h	17h	Atelier Powerpoint	Troque (ts les 15 jours)	Jacqueline PIERRET
	13h30		Peinture	Jeunesse	Gabriella FATTICIONI
	14h	17h	Marche - Promenade	voir site CREPSE	Robert LEJEUNE
	18h	19h30	Yoga	Liberté	Lucie LOVATO
Mercredi					
	9h	12h	Anglais 4	Troque	Annick HERMANS
	8h40	12h	Informatique Win	Seraing bas	Michel GERSON
	9h30	12h	Bricolage (jouets)	Jeunesse	Gaston VANDENDRIEXHE
	8h40	12h	Informatique 5	Seraing bas	Maria FRANGIADAKIS
	13h15	16h15	Poterie	Jeunesse	Claude LOHAY
	14h		Couture	Justice (ts les 15 jours)	Fatou DIOP
	14h		Scrabble	Vespreye	Denise FLAMENT
Jeudi					
	8h40	12h	Informatique 3A	Seraing bas	Marianne EDIAR
	9h	12h30	Atelier Bois	Jeunesse	Armand DURAND
	9h30	12h30	Atelier Allemand	Troque	Renate ZIEMANN
	9h15	10h15	Gymnastique	Salle omnisports	Raymonde PLATTAFF
	10h15	11h15	Gymnastique	Salle ESN	Raymonde PLATTAFF
	13h	16h20	Informatique 4	Seraing bas	Marianne EDIAR
	13h	16h20	Informatique 6	Seraing bas	Maria FRANGIADAKIS
	13h	16h20	Tablette suite (2° année)	Seraing bas (11/1/2018)	Isabelle MAGIS
	13h	16h	Italien 5	Troque	Samuel JORGE GIL
	14h	17h	Peinture 2	Jeunesse	Léon DEMEUSE - Nadia NADEBERNYJ
	14h30	16h30	Atelier Italien	Troque	Geneviève OLIN
Vendredi					
	8h40	12h	Informatique 1A	Seraing bas	Isabelle MAGIS
	8h40	12h	Tablette Apple	Seraing bas (10/11/2017)	Philippe CUISSET
	13h30	16h30	Anglais 5	Justice	Pierre-Jacques ISERENTANT
	13h	16h	Anglais 6P	Troque	Annick HERMANS
	13h	16h	Espagnol 1	Troque	Samuel JORGE GIL
	14h		Magie	Jeunesse (ts les 15 jours)	Marc SHEQUENNE
	14h		Echecs	Justice	Tranquilo CASON
	15h30	17h00	Yoga	Liberté	Arlette BRYs
	20h		Scrabble	Vespreye	Denise FLAMENT

Venez vous « décrepser »

En grève, les bus sont arrêtés.
 Et les trains ont encore stoppé.
 Les routes sont de nouveau bloquées.
 Le prix de l'essence s'est envolé.
 Tous les parkings sont saturés.
 Faut se saigner pour se chauffer.
 Les gens n'arrêtent pas d'critiquer.
 Oui tout le monde est déprimé !

Tous nos beaux arbres sont fauchés.
 Toutes nos rivières polluées.
 L'air qu'on respire empoisonné.
 Nos aliments tous transformés.
 Notre belle terre est bien souillée.
 Notre nature bien saccagée.
 Notre médecine trafiquée.
 Les gens sont bien déboussolés.

Afin de ne pas déprimer
 Viens au CREPSE pour te « r'booster »
 Tu sais c'est mieux d'positiver.
 Viens t'enthousiasmer, t'éclater.
 Rien de tel qu'une bonne journée.

**Oui, au CREPSE en vérité
 Pour se reconstruire une santé,
 Oublier nos calamités.**

Au CREPSE, on se grandit !!!

